

La professionnalisme de l'encadrement,  
l'engagement des dirigeants et le  
dynamisme des partenaires  
institutionnels et privés écrivent avec vous  
l'histoire de ce club centenaire.

### ECOLE DE HOCKEY

350 jeunes, filles et garçons, sont préparés par des entraîneurs diplômés et coachés par des joueurs de très haut niveau.

Notre objectif : permettre à chacun d'exprimer son potentiel, dans le respect et la solidarité d'un sport collectif.

### FILIERE SPORT ETUDE

A ceux et celles (et à leurs parents !) qui souhaitent conjuguer, haut niveau et études, nous proposons un accompagnement personnalisé et une mise en relation avec les établissements scolaires qui proposent des horaires aménagés.

### STAGES et ÉCHANGES SPORTIFS

Des stages de hockey sont organisés aux vacances de la Toussaint, de printemps, début juillet et fin août.  
Des échanges avec les grands clubs de hockey européens sont proposés chaque année durant les vacances.

### CLUB des PARTENAIRES

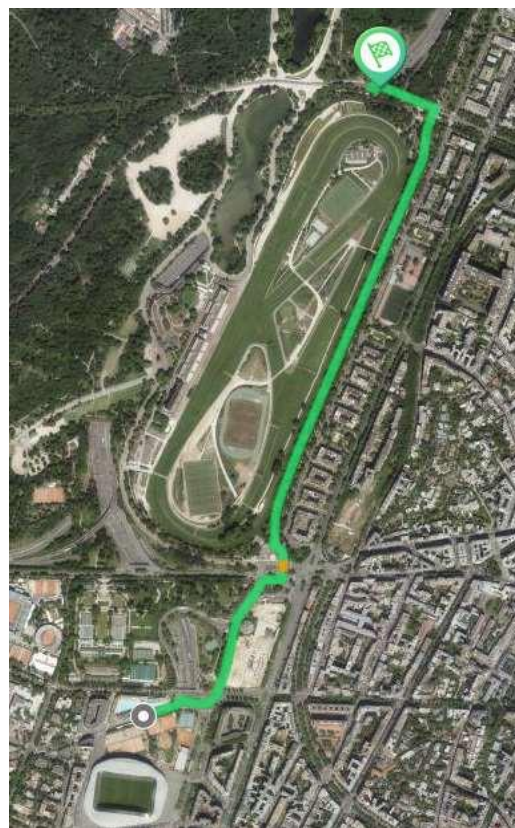
Vous êtes chef d'entreprise, vous souhaitez aider la section hockey, devenez membre de notre club des partenaires.

### TENUE DU CLUB & PROTECTIONS

Le protège-dents le protège-tibias ainsi que la tenue du club sont obligatoires.

Les crosses sont en vente au Proshop  
« Côté Court » du PJB.

Renseignements : 06 62 27 07 04



## Le PJB hockey, une histoire en marche !

Avec 500 licenciés,  
le PJB est dans le TOP 3  
des clubs de hockey en France.

**Bienvenue à tous !**

### TERRAIN DE HOCKEY

hippodrome d'Auteuil, accès piscine Auteuil  
1 route des Lacs à Passy 75016 Paris  
[section.hockey@parisjeanbouin.fr](mailto:section.hockey@parisjeanbouin.fr)

### CLUB HOUSE PJB

5 avenue de la Porte Molitor 75016 Paris

# HOCKEY sur GAZON

## Saison 2022/2023

Inscription/règlement sur [paris-jean-bouin.kirola.fr](http://paris-jean-bouin.kirola.fr)



**Le hockey au PJB,  
bien plus qu'un sport !**

## Tenue du PJB Hockey obligatoire

Pack short ou jupe + maillot + chaussettes = 60 € (U6 / U10)

Pack short ou jupe + 2 maillots + chaussettes = 85 € (U12 et +)

Catégories	Années de naissance	Horaires d'entraînement		Cotisations
Baby, U6, filles et garçons	Baby Né(e)s en 2019 et après U6 Né(e)s en 2017 & 2018	Mercredi Samedi	13h45 - 15h00 9h00 - 10h30	420,00 € **
U8 Filles & garçons	Né(e)s en 2015 & 2016	Mercredi Samedi	13h45 - 15h00 9h00 - 10h30	420,00 € **
U10 Filles & Garçons*	Né(e)s en 2013 & 2014	Mercredi Samedi	15h00 - 16h15 9h00 - 10h30	420,00 € **
U12 Garçons*	Nés en 2011 & 2012	Mercredi Vendredi	16h15 - 17h30 17h30 - 19h00	420,00 € **
U12 & U14 Filles*	Nées en 2009 & 2010 et 2011 & 2012	Lundi Mercredi	18h00 - 19h30 17h30 - 19h00	420,00 € **
U14 Garçons	Nés en 2009 & 2010	Mercredi Vendredi	18h30 - 20h00 18h00 - 19h30	420,00 € **
U16 & U19 Filles	Nées en 2004, 2005 & 2006 et 2007 & 2008	Mercredi Vendredi	18h30 - 20h00 18h30 - 20h00	420,00 € **
U16 Garçons	Nés en 2007 & 2008	Mercredi Jeudi	18h30 - 20h00 18h30 - 20h00	420,00 € **
U19 Garçons & Seniors hommes et dames	Né(e)s en 2004, 2005 & 2006 et avant.	Du lundi au vendredi de 20h à 22h selon l'équipe. Match le Dimanche.		420,00 € **

\*Pour la filière compétition, merci de contacter : [dirtsportive.hockey@parisjeanbouin.fr](mailto:dirtsportive.hockey@parisjeanbouin.fr)

POUR LES NOUVEAUX INSCRITS, UN DROIT D'ENTRÉE DE 80 € EST DEMANDÉ, EN PLUS DE LA 1ÈRE COTISATION

\*\* **EARLY BOOKING : MOINS 20 €** pour toutes inscriptions ou réinscriptions avant le **31 07 22**

### Nos partenaires institutionnels



### Nos partenaires privés



### Inscription et règlement des cotisations

UNIQUEMENT sur  
[Paris Jean Bouin Hockey - Kirola](http://www.parisjeanbouin.fr)

### Pièces à fournir

- Formulaire licence FFH rempli et signé
- + photo d'identité récente (utilisez votre smartphone !)
- + certificat médical, pour les + de 18 ans, formulaire FFH (à renouveler tous les 3 ans)
- + copie de la pièce d'identité pour les joueurs étrangers
- + CNO à demander à la fédération d'origine du joueur (à partir de U16 inclus)
- + demande de mutation pour les joueurs venant d'un autre club

### Formulaires disponibles sur le site

[www.parisjeanbouin.fr/hockey/accueil](http://www.parisjeanbouin.fr/hockey/accueil)



Contacts : [flopjb@yahoo.com](mailto:flopjb@yahoo.com) / [jfboyer@voyageenballon.com](mailto:jfboyer@voyageenballon.com)  
[www.facebook.com/PJBhockey](http://www.facebook.com/PJBhockey) [www.instagram.com/pjb\\_hockey](http://www.instagram.com/pjb_hockey)



Tous les dons font l'objet d'un reçu fiscal permettant de récupérer 66% de son montant au travers de vos impôts.